



Орехово-Зуевский городской округ

ИНВЕСТИЦИОННЫЙ ПАСПОРТ



Орехово-Зуевский городской округ

Административный центр город Орехово-Зуево

Площадь территории – 1857,66 км²

Население (чел.) – 240323 чел

Трудоспособное население (чел) – 129916

Уровень занятости составляет – 99,1%

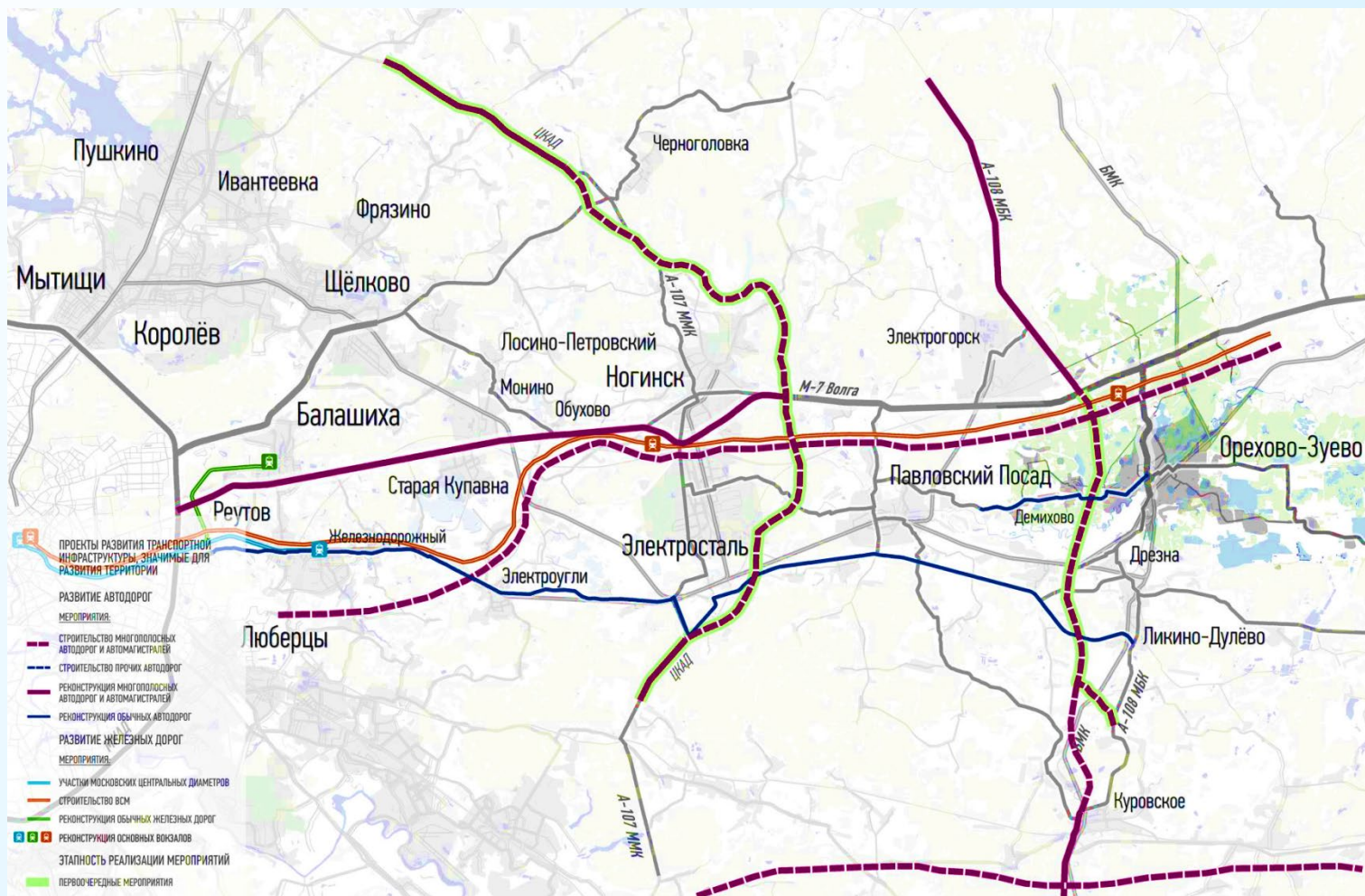
Средняя заработная плата **67,8 тыс. руб.**



■ тыс. руб.



Орехово-Зуевский городской округ



Трасса М-7 «Волга»

Трасса А-108 «Большое
Московское кольцо»

ж/д станции Горьковского
направления МЖД

Трасса Р-107 «Москва-
Касимов»

Трасса «Москва-Казань»

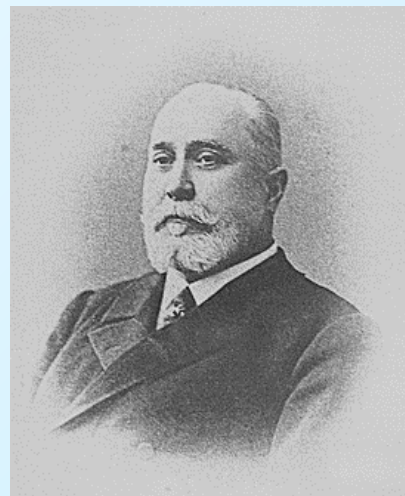
Железнодорожные перевозки пассажиров осуществляются в т.ч. высокоскоростными поездами «Ласточка»

Транспортное обслуживание населения городского округа на маршрутах регулярного сообщения осуществляют предприятия «Автоколонна 1793 филиал АО «Моострансавто», ИП Торбов, ООО «Автокар».

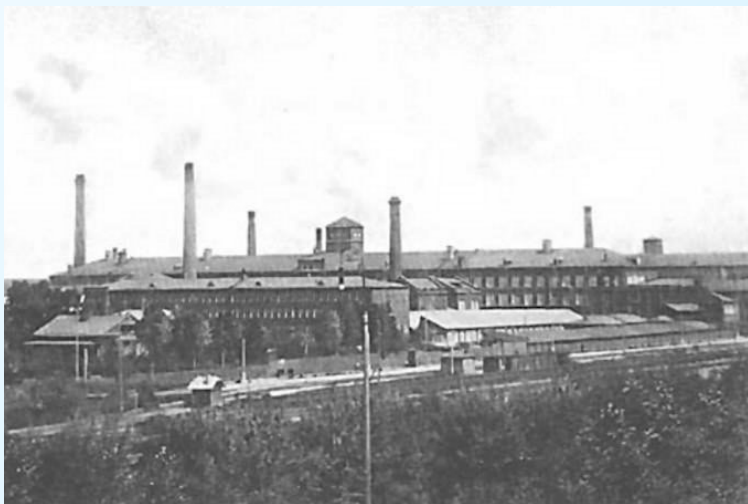
Орехово-Зуевский городской округ



История Орехово-Зуева неразрывно связана с династией выдающихся русских промышленников, меценатов Морозовых и Зиминых. В начале XX века на средства Морозовых были построены казармы для рабочих, благоустроен Парк Народного гуляния, который считался лучшим в Московской губернии. Появилась больница на 300 коек, построен Зимний театр, который стал первым в России общедоступным драматическим театром, специально построенным для рабочих.



Развитие фарфорового производства в Ликино-Дулево связано с династией Кузнецовых. Фарфор отличался росписью, где акцент был сделан на самобытность, народное творчество, в результате чего родился неповторимый дулевский стиль – «АГАШКА». Наибольшее развитие завод получил при управлении Матвеем Кузнецовым, который создал товарищество производства фарфоровых и фаянсовых изделий. В 1902 году М.С. Кузнецов был включен в почетный список поставщиков императорского двора.



Орехово-Зуево – родина Первой футбольной команды, созданной в 1887 году. Управляющий фабрикой Викулы Морозова англичанин Гарри Горфилд Чарнок стал первым президентом спортивного клуба «Орехово». «Морозовцы» 4 года подряд становились чемпионами МФЛ и одновременно обладателями кубка Р.Ф. Фульда. В дальнейшем ни один российский и советский клубы не смогли повторить такой успех команды.



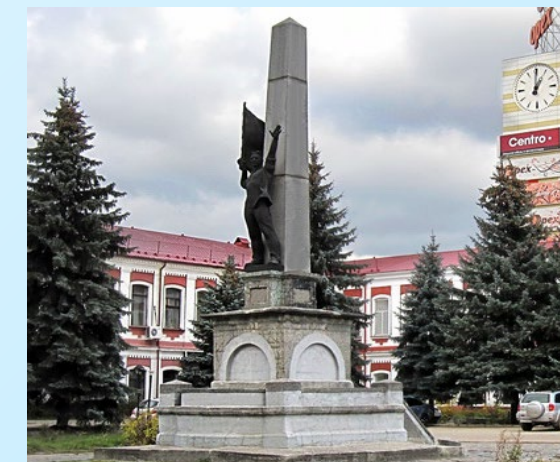
Орехово-Зуевский городской округ



МУК КДЦ «Зимний театр»



МБУК «Степановский краеведческий музей»



Памятник борцам революции



Парк 30-летия Победы



МУ ДО «Демиховская детская школа искусств»



Памятник А.С. Пушкину

1 ВЫСШЕЕ УЧЕБНОЕ ЗАВЕДЕНИЕ

- ГОУ ВО МО «Государственный гуманитарно-технологический университет»



1 УЧРЕЖДЕНИЕ ДОПОЛНИТЕЛЬНОГО ПРОФЕССИОНАЛЬНОГО ОБРАЗОВАНИЯ

- ГАОУ ДПО МО «Орехово-Зуевский региональный учебный центр»

9 УЧРЕЖДЕНИЙ СРЕДНЕГО ПРОФЕССИОНАЛЬНОГО ОБРАЗОВАНИЯ

- ГОУ ВО МО ГГТУ «Гуманитарно-педагогический колледж»
- ГОУ ВО МО ГГТУ «Промышленно-экономический колледж»
- ГОУ ВО МО ГГТУ «Профессионально-педагогический колледж»
- ГОУ ВО МО ГГТУ «Университетский колледж»
- ГОУ ВО МО ГГТУ «Ликино-Дулевский политехнический колледж-филиал ГГТУ»
- ГБПОУ МО «Орехово-Зуевский железнодорожный техникум имени В.И.Бондаренко»
- ГБПОУ МО «Орехово-Зуевский техникум»
- ГУЗ «Орехово-Зуевский филиал Московского областного медицинского колледжа №1»
- НОУ «Классический колледж художественно-эстетического образования и дизайна»







ДЕМИХОВСКИЙ
МАШИНОСТРОИТЕЛЬНЫЙ
ЗАВОД

АО «Демиховский машиностроительный завод» «Организация производства подвижного состава (новое направление) и модернизация производственных мощностей»

Объем инвестиций **3771,0** млн рублей

Количество рабочих мест **100** ед.

Период реализации **2022-2026** гг.



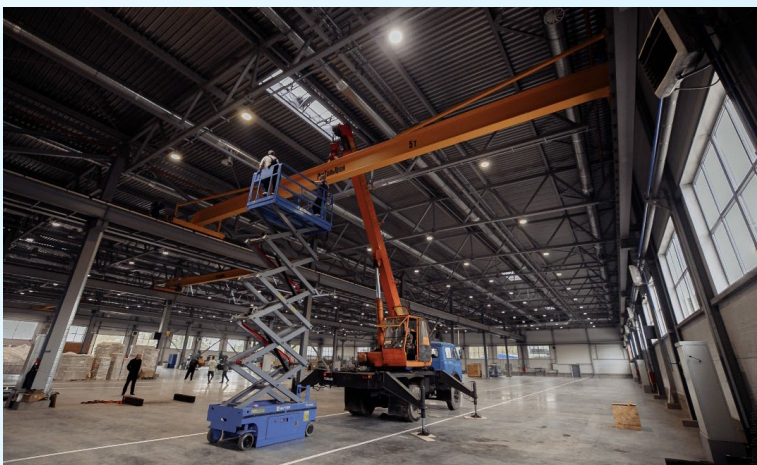
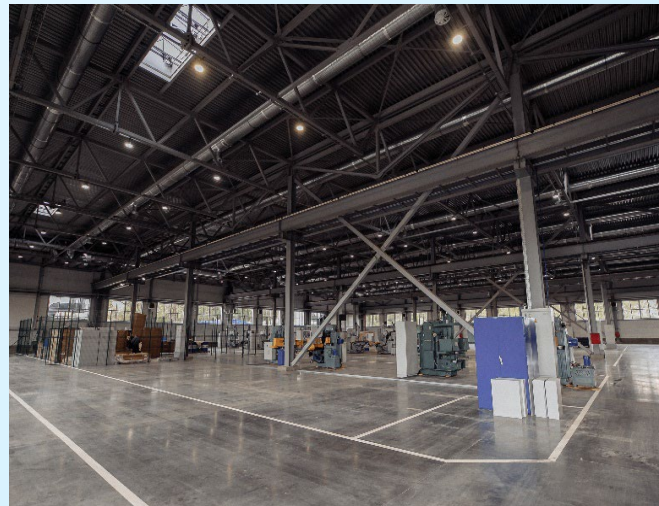


Модернизация и расширение производственных мощностей для выпуска комплектующих изделий к автотранспортной технике

Объем инвестиций **805,0** млн рублей

Количество рабочих мест **80** ед.

Период реализации **2022-2025** гг.





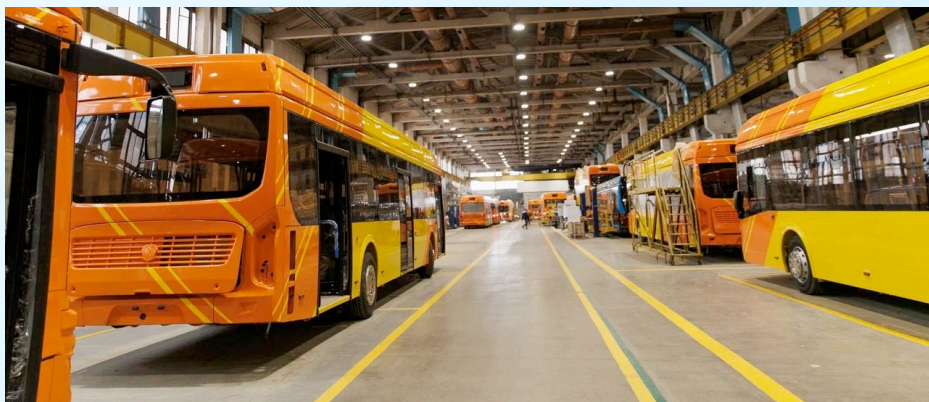
ООО «Ликийский автобусный завод»

«Создание и организация производства автобусов новой генерации»

Объем инвестиций **1377,1** млн рублей

Количество рабочих мест **50** ед.

Период реализации **2024-2027** гг.





Строительство завода по производству декорированной стеклянной тары

Объем инвестиций **200,0** млн рублей

Количество рабочих мест **200** ед.

Период реализации **2022-2026** гг.



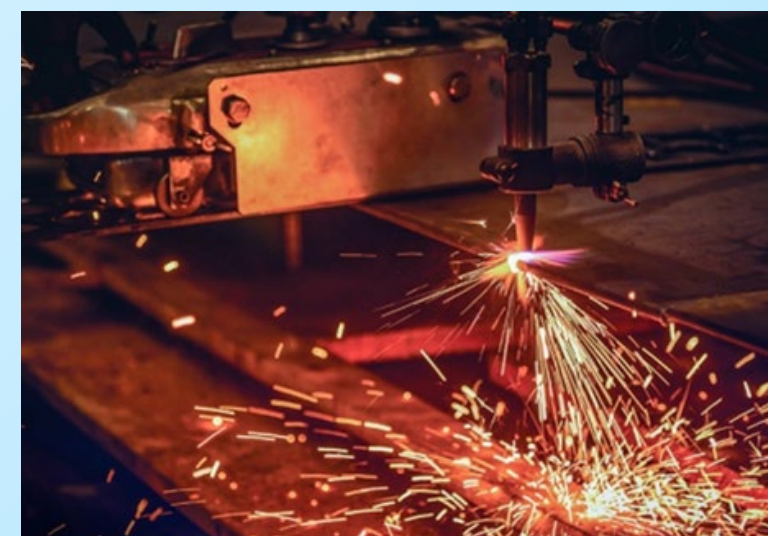
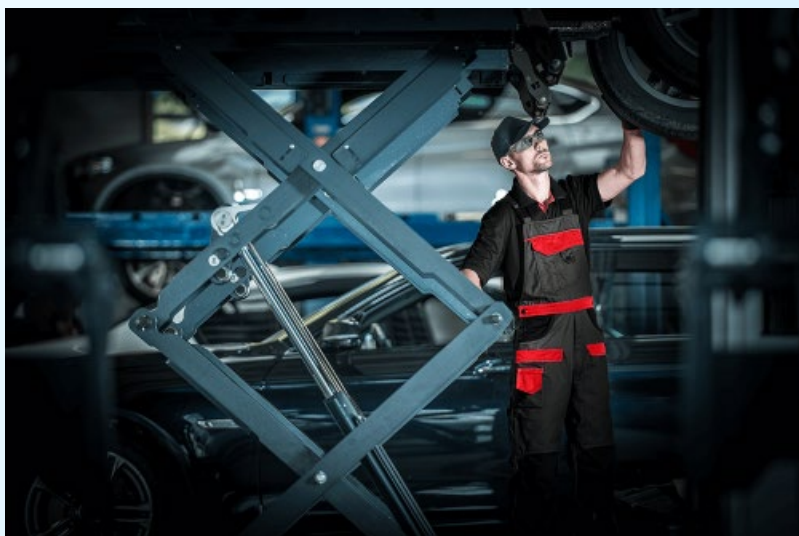
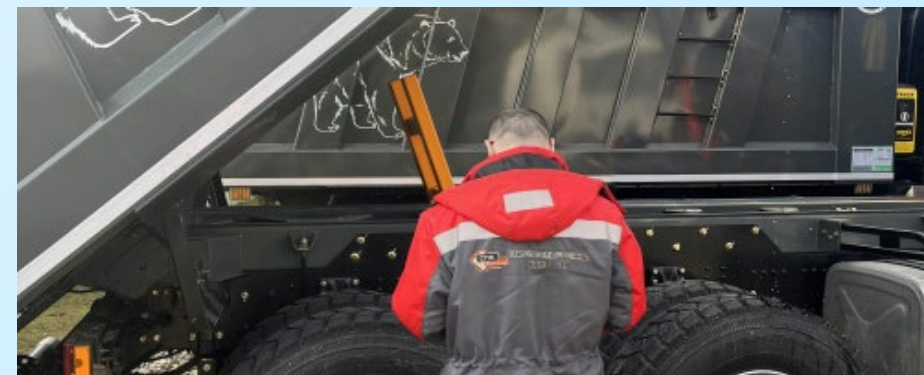


Производство гидравлических цилиндров и гидравлических баков для гидравлических систем

Объем инвестиций **106,8** млн рублей

Количество рабочих мест **34** ед.

Период реализации **2023-2026** гг.



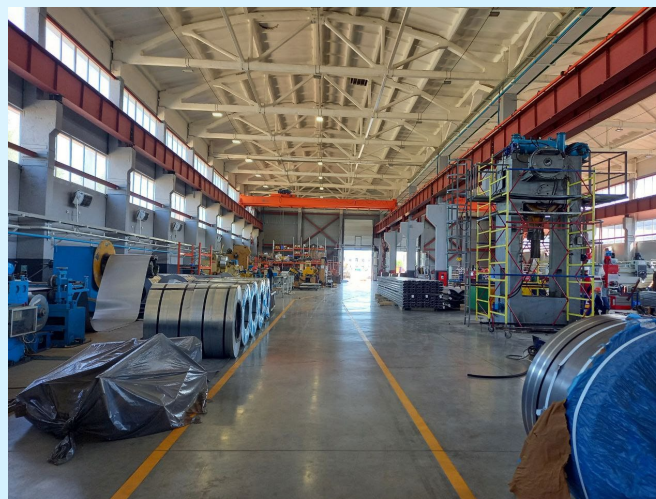
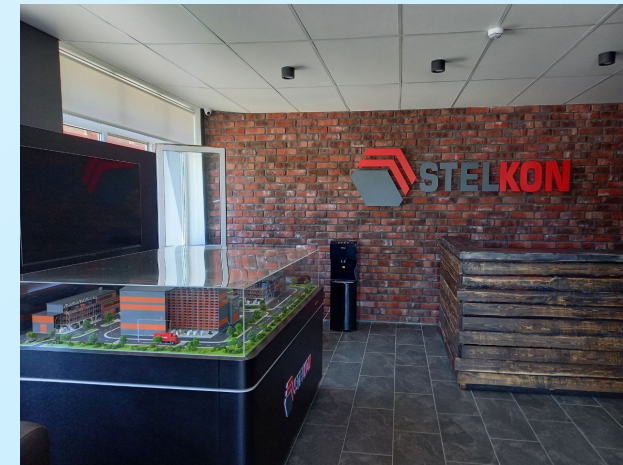


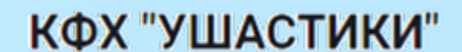
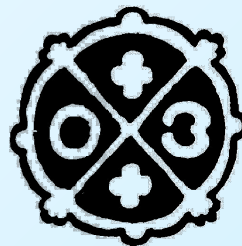
Производство устройств автоматизированных грузоподъемных, транспортирующих для складских стеллажных систем – Pallet Shuttle STELKON»

Объем инвестиций **80,0** млн рублей

Количество рабочих мест **30** ед.

Период реализации **2023-2026** гг.







ООО «Ферма Авсюнино» Создание комплекса молочного животноводства

Объем инвестиций **1200,0** млн рублей

Количество рабочих мест **60** ед.

Период реализации **2021-2031** гг.



**ООО «Слава»
Комплексная модернизация с/х предприятия**

Объем инвестиций **350,0** млн рублей

Количество рабочих мест **60** ед.

Период реализации **2021-2024** гг.



ИНДУСТРИАЛЬНЫЙ ПАРК «КАРБОЛИТ»

РАСПОЛОЖЕННЫЙ ПО АДРЕСУ:
МОСКОВСКАЯ ОБЛАСТЬ, Г. ОРЕХОВО-ЗУЕВО,
УЛ. ДЗЕРЖИНСКОГО, 34



КАРБОЛИТ
МЕТАФРАКС ГРУПП

ТИП ИНДУСТРИАЛЬНОГО ПАРКА – «BROWNFIELD»
ФОРМА СОБСТВЕННОСТИ – ЧАСТНАЯ

**Управляющая компания АО «Карболит»
входит в ГК «Метафракс групп»**

Кадастровый квартал: 50:47:0000000

Площадь участка – **53 га**



ООО «Русские кресла»



ООО «РВК Вент»



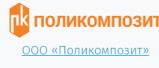
ООО «Вакуумтех»



ООО «СлоСан»



ООО «ЭкоДом»



ООО «Поликомползит»



Завод ОЗОН ГС и ПО



Вазапласт

ООО «Метадинеа»
Фабрика MR Wood
ООО «Техника Транспорта»
ООО «Фенопласт»

ООО «Вазапласт»
ООО «Вакуумтех»
ООО «Экодом»
ООО «СлоСан»

ООО «РВК Вент»
ООО «Ситрона-Полимер» Компания
«Промстеклоцентр»



ГЕНЕРАЛЬНЫЙ ДИРЕКТОР:
БАТУЕВ МАКСИМ АНАТОЛЬЕВИЧ



8(496) 413-99-71

<http://karbolit.metafraxgroup.com/>



УПРАВЛЯЮЩАЯ КОМПАНИЯ ООО «МС БИЗНЕС»

индустриальный парк
Кабаново

ПЛОЩАДЬ **31 ГА**
РЕЗИДЕНТЫ **49 ЕД.**
РАБОЧИЕ МЕСТА **600 ЧЕЛ.**

2023Г.

2024Г.

2025Г.



3 ОБЪЕКТА

4 ОБЪЕКТА

9 ОБЪЕКТОВ



4 200 М²

5 600 М²

22 519 М²

РЕЗИДЕНТЫ:



ООО «ИСТЕНВИНД»
ООО «ТРИУМФ»

ООО «АРКОНА»
ИП СЕВКО



ГЕНЕРАЛЬНЫЙ ДИРЕКТОР УК ООО «МС БИЗНЕС»
АСРОРОВ РУСТАМ НАЗИРОВИЧ



8(496) 418-41-61



pskkabanovo@mail.ru

ТЕХНОПАРК «ДУЛЁВО»

РАСПОЛОЖЕННЫЙ ПО АДРЕСУ:
МОСКОВСКАЯ ОБЛАСТЬ, ОРЕХОВО-ЗУЕВСКИЙ ГО,
Г. ЛИКИНО-ДУЛЁВО, УЛ. ЛЕНИНА, Д. 15

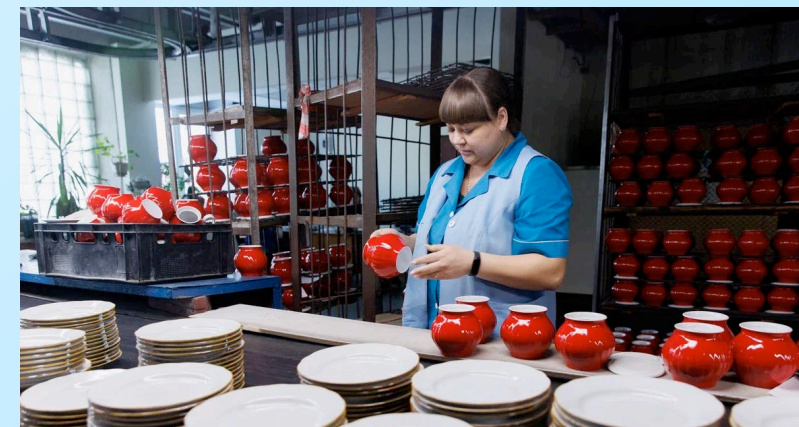


ПЛОЩАДЬ **18 ГА**
РЕЗИДЕНТЫ **9 ЕД.**
РАБОЧИЕ МЕСТА **400 ЕД.**



СВОБОДНЫЕ ПЛОЩАДИ

1000 М² ОФИСНЫЕ ПОМЕЩЕНИЯ



ПРЕДСТАВИТЕЛЬ УК ООО «ДУЛЁВСКИЙ ФАРФОР»
СВЯТЕНКО ИГОРЬ АЛЕКСАНДРОВИЧ



8(926)610-56-78



igor4455@gmail.com



РЕАЛИТЕК® КОММЕРЧЕСКАЯ НЕДВИЖИМОСТЬ

УПРАВЛЯЮЩАЯ КОМПАНИЯ **ООО «РЕАЛИТЕК»**



объем инвестиций **8,75 млрд. руб.**



площадь **204,1 га**



период реализации **2024-2027**



ИЛЮШКИН ЮРИЙ СЕРГЕЕВИЧ



+7(926)567-97-25



company@realitek.ru

<https://realitek.ru/projects/morozov/>

Нежилое помещение

Адрес: Московская область, г. Орехово-Зуево,
ул. Центральный бульвар, д. 6

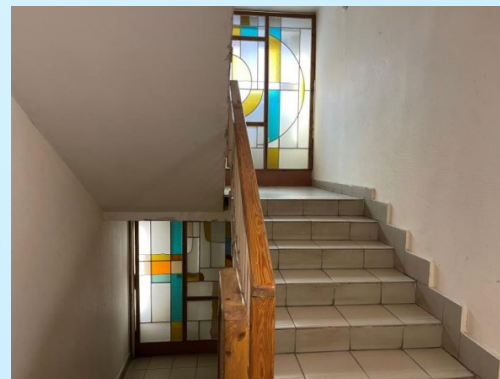
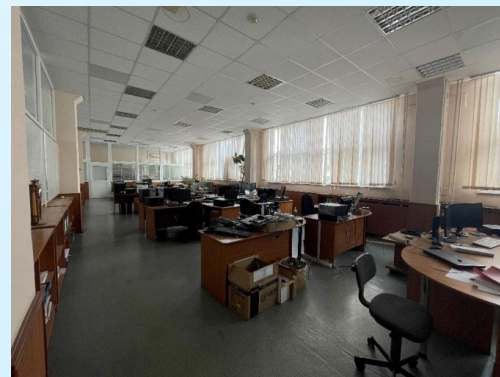
Здание общей площадью **2 696, 20 кв.м**

Пристройка площадью **726,10 кв.м**

Этажность - **4 этажа**

3 входа в здание с разных сторон

Высота потолков – **от 3 до 8 м**



Наличие инженерной инфраструктуры:

- Водоснабжение и водоотведение - централизованно
- Энергоснабжение - 190 Квт
- Отопление - централизованно

Контакты: Абдоков Эльдар 89218771718, Darikspb@list.ru

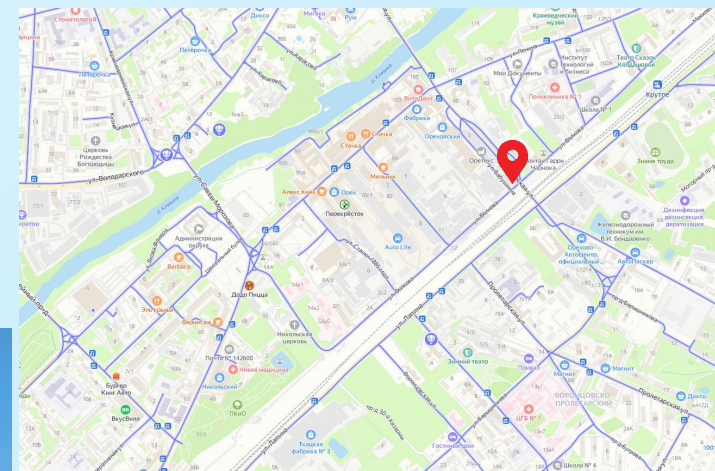
Нежилое помещение. Часть здания

Адрес: Московская область, г. Орехово-Зуево,
ул. 1885 года, д. 6а

Кадастровый номер: 50:47:0041104:751

Площадь помещения – 11605,8 кв.м

Этажность – 3 этажа



Наличие инженерной инфраструктуры:

- Водоснабжение и водоотведение - централизовано
- Энергоснабжение - 150 Квт
- Отопление – централизовано

Контакты: Кондратюк Глеб Николаевич 84993945170, n84993945170@gmail.com

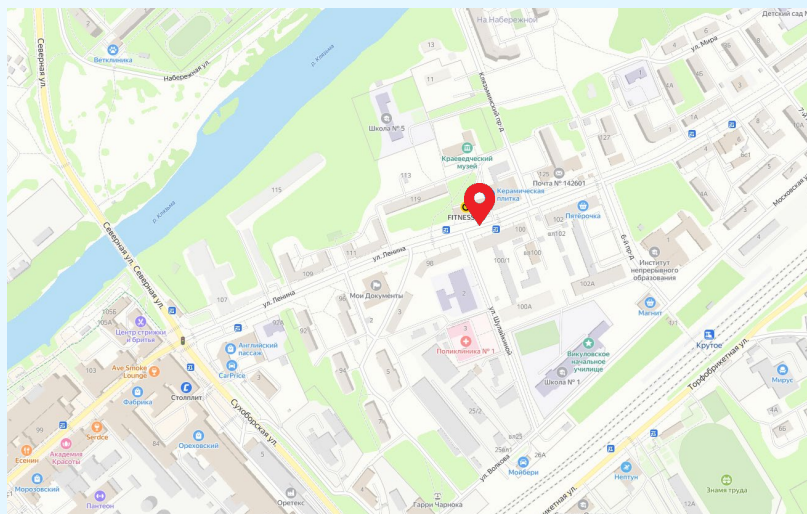
Нежилое помещение

Адрес: Московская область, г. Орехово-Зуево,
ул. Ленина, д. 100

Площадь помещения – **3409,4 кв.м**

Площадь ЗУ **2178 кв.м**

Кадастровый номер ЗУ **50:47:0040601:11**



Наличие инженерной инфраструктуры:

- Водоснабжение и водоотведение - централизовано
- Отопление – централизовано

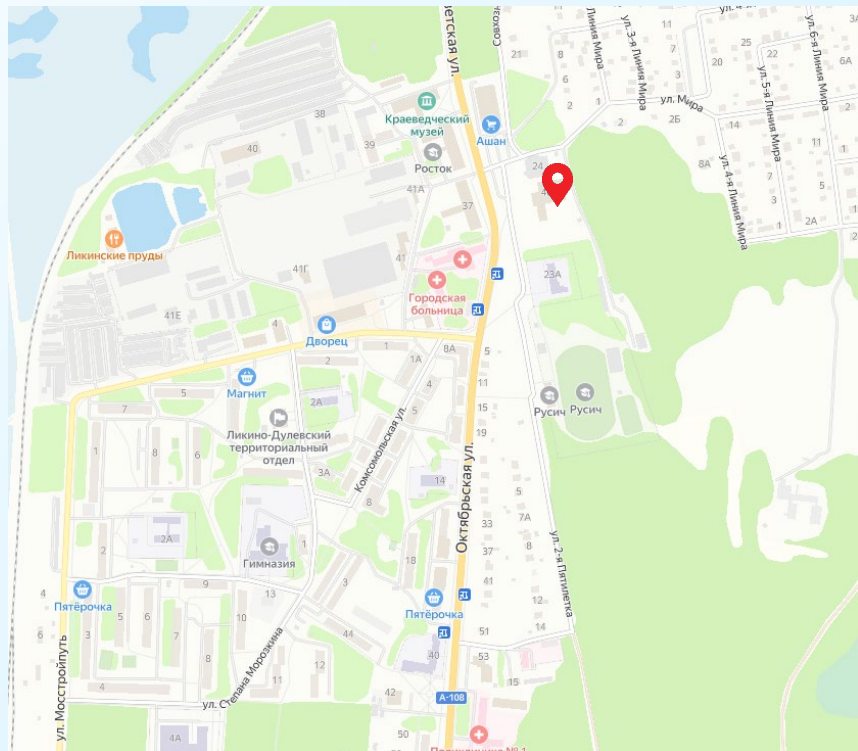
Нежилое помещение

Адрес: Московская область, Орехово-Зуевский г.о.,
г. Ликино-Дулёво ул. Совхозная, д. 23

Площадь помещения – 2665,1 кв.м

Площадь ЗУ 7977,0 кв.м

Кадастровый номер ЗУ 50:24:0030403:14



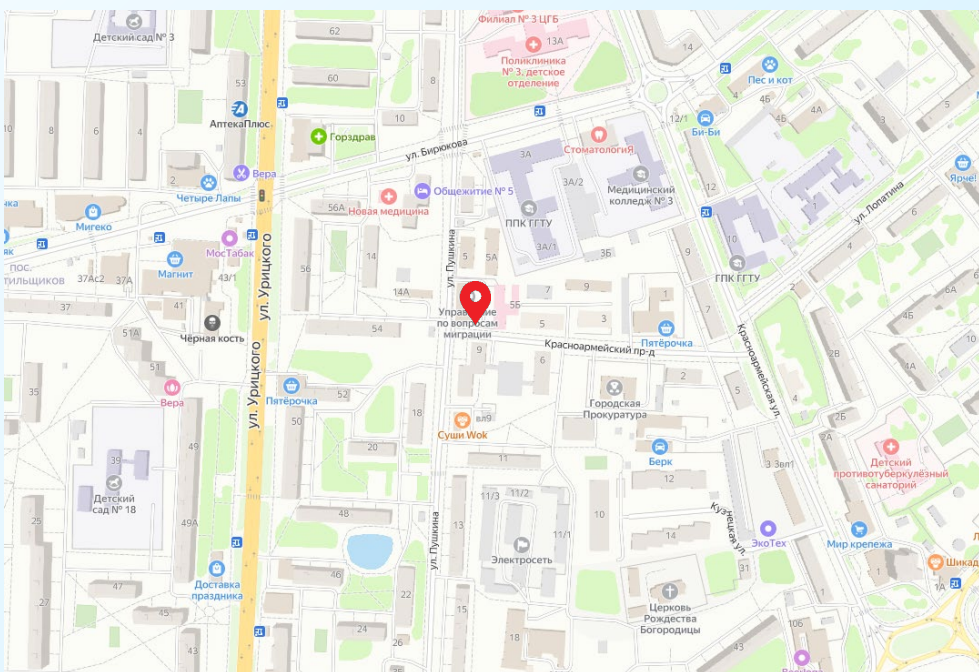
Наличие инженерной инфраструктуры:

- Водоснабжение и водоотведение - централизовано
- Отопление – централизовано

Нежилое помещение

Адрес: Московская область, г. Орехово-Зуево,
ул. Пушкина, д. 9

Площадь помещения – **740,3 кв.м**
(столовая)



Наличие инженерной инфраструктуры:

- Водоснабжение и водоотведение - централизованно
- Отопление – централизованно

Жилое здание - комплекс предметно-специализированного объекта недвижимости Орехово-Зуевский социальный приют для детей и подростков «Наш дом»

Адрес: Московская область, Орехово-Зуевский г.о,
г. Ликино-Дулево, ул. Макарова, д. 14а

Кадастровый номер помещения: 50:24:0000000:74904

Площадь помещения – 644,9 кв.м

Кадастровый номер ЗУ: 50:24:0030908:1



Наличие инженерной инфраструктуры:

- Водоснабжение и водоотведение - централизованно
- Энергоснабжение - 150 Квт
- Отопление – собственная котельная

Нежилое помещение

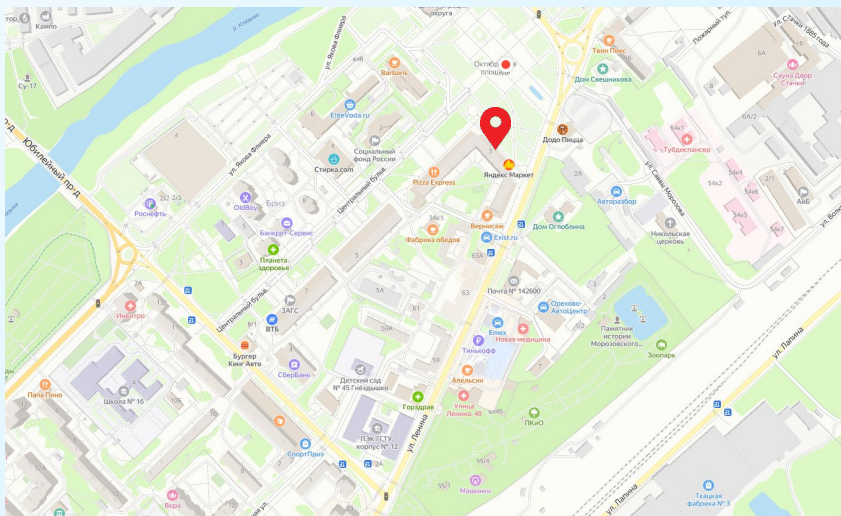
Адрес: Московская область, г. Орехово-Зуево,
ул. Центральный бульвар, д. 3

Площадь помещения – 476,6 кв.м
1-й этаж, 2-й этаж, подвал МКД



Наличие инженерной инфраструктуры:

- Водоснабжение и водоотведение - централизовано
- Отопление – централизовано



Нежилое помещение

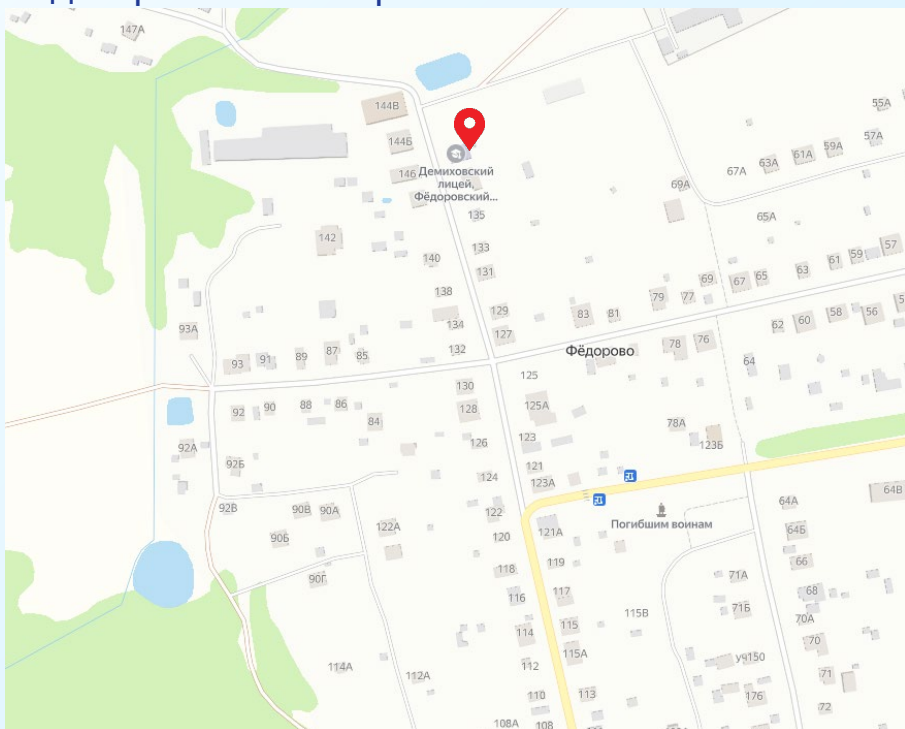
Адрес: Московская область, Орехово-Зуевский г.о.,
д. Федорово, д. 137а

Площадь помещения – 174,6 кв.м

школа и котельная

Площадь ЗУ 1782,0 кв.м.

Кадастровый номер ЗУ 50:24:0010901:400



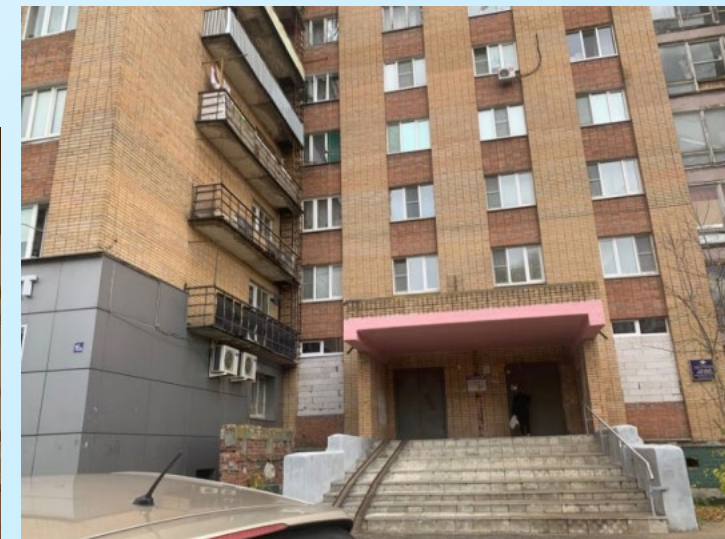
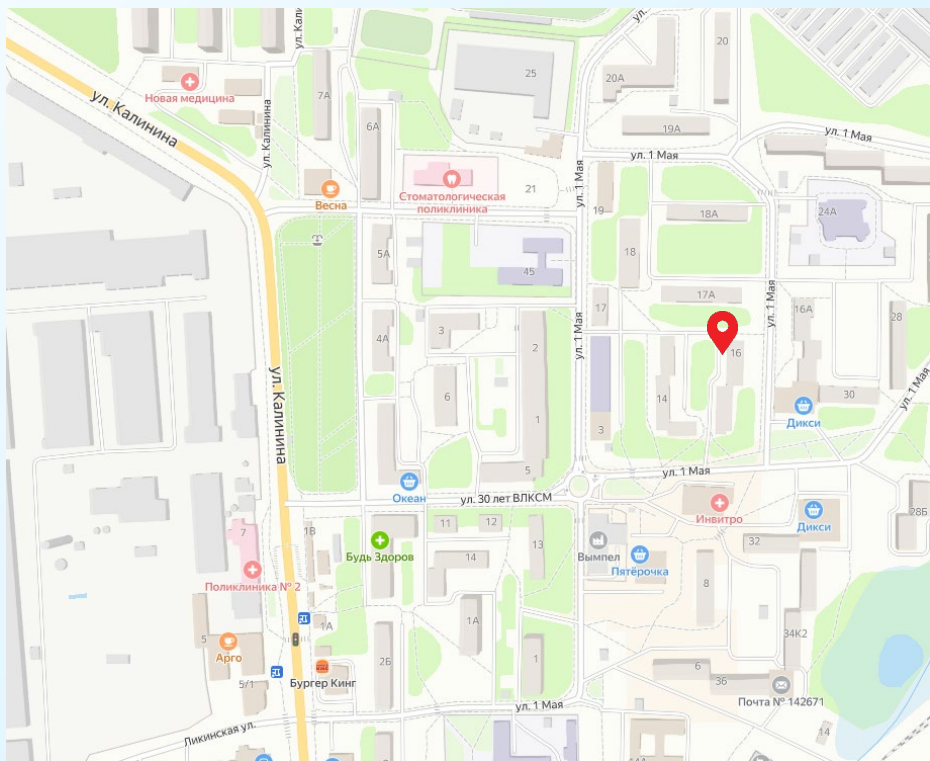
Наличие инженерной инфраструктуры:

- Водоснабжение и водоотведение - централизованно
- Отопление – централизованно

Нежилое помещение

Адрес: Московская область, Орехово-Зуевский г.о.,
г. Ликино-Дулёво ул. 1 Мая, д. 16

Площадь помещения – 133,7 кв.м
1-й этаж МКД



Наличие инженерной инфраструктуры:

- Водоснабжение и водоотведение - централизовано
- Отопление – централизовано

Земельный участок

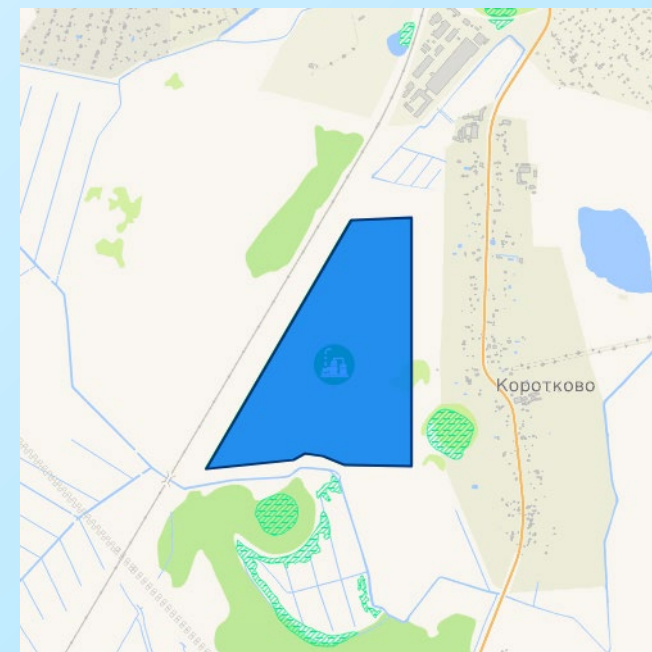
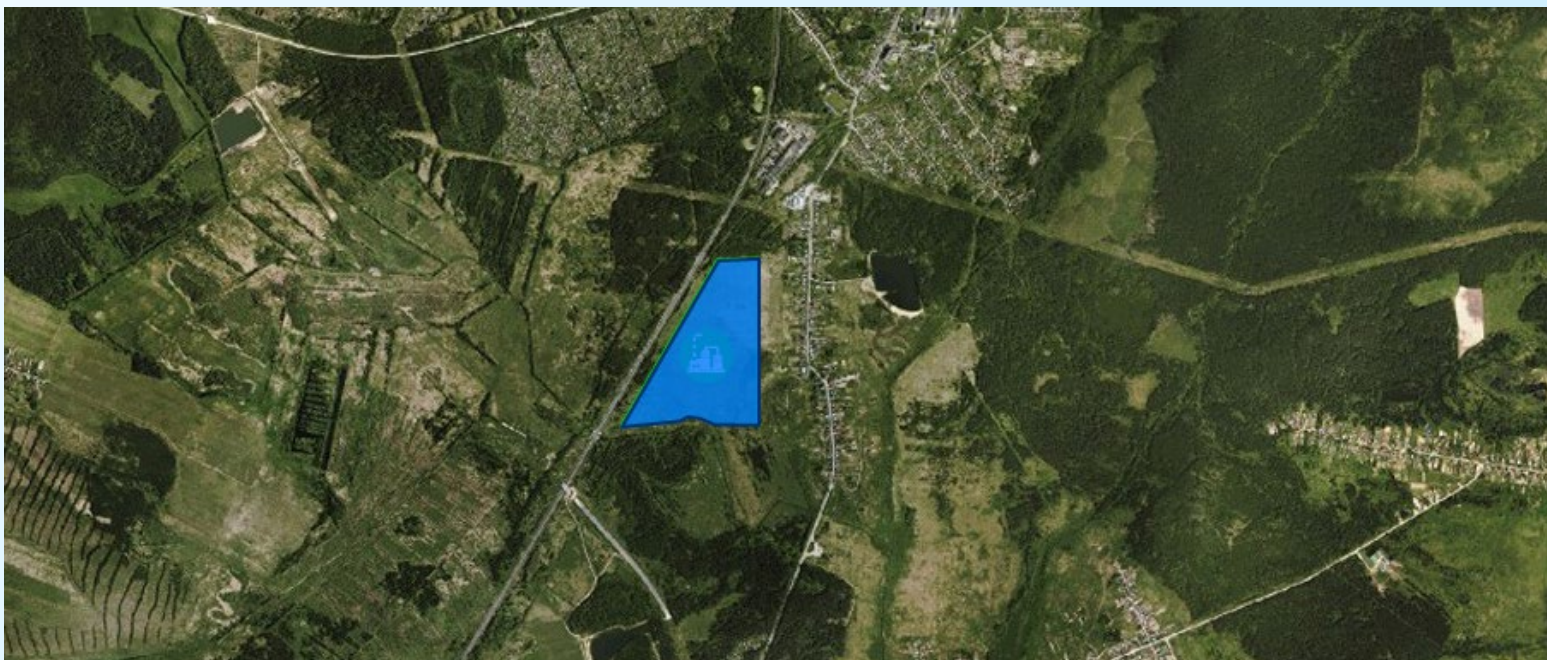
Адрес: Московская область, Орехово-Зуевский городской округ, вблизи д. Коротково

К.н. 50:24:0000000:66545

Площадь: 50 га

Категория: Земли промышленности, энергетики, транспорта, связи, радиовещания, телевидения, информатики, земли для обеспечения космической деятельности, земли обороны, безопасности и земли иного специального назначения

Вид разрешенного использования: Для размещения производственных зданий



Земельный участок

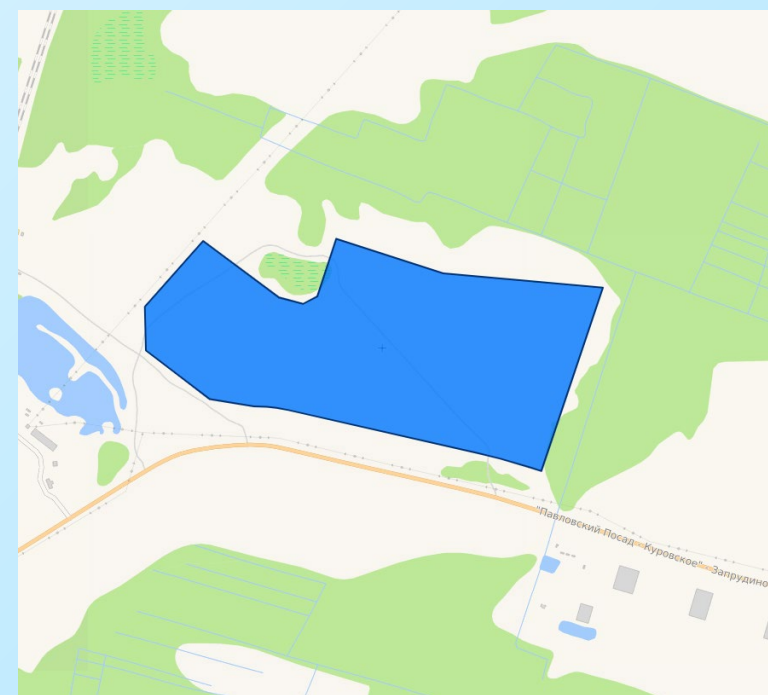
Адрес: Московская область, Орехово-Зуевский городской округ, д. Запрудино

К.н. 50:24:0060418:472

Площадь: 20 га

Категория: Земли промышленности, энергетики, транспорта, связи, радиовещания, телевидения, информатики, земли для обеспечения космической деятельности, земли обороны, безопасности и земли иного специального назначения

Вид разрешенного использования: Производственная деятельность



Земельный участок

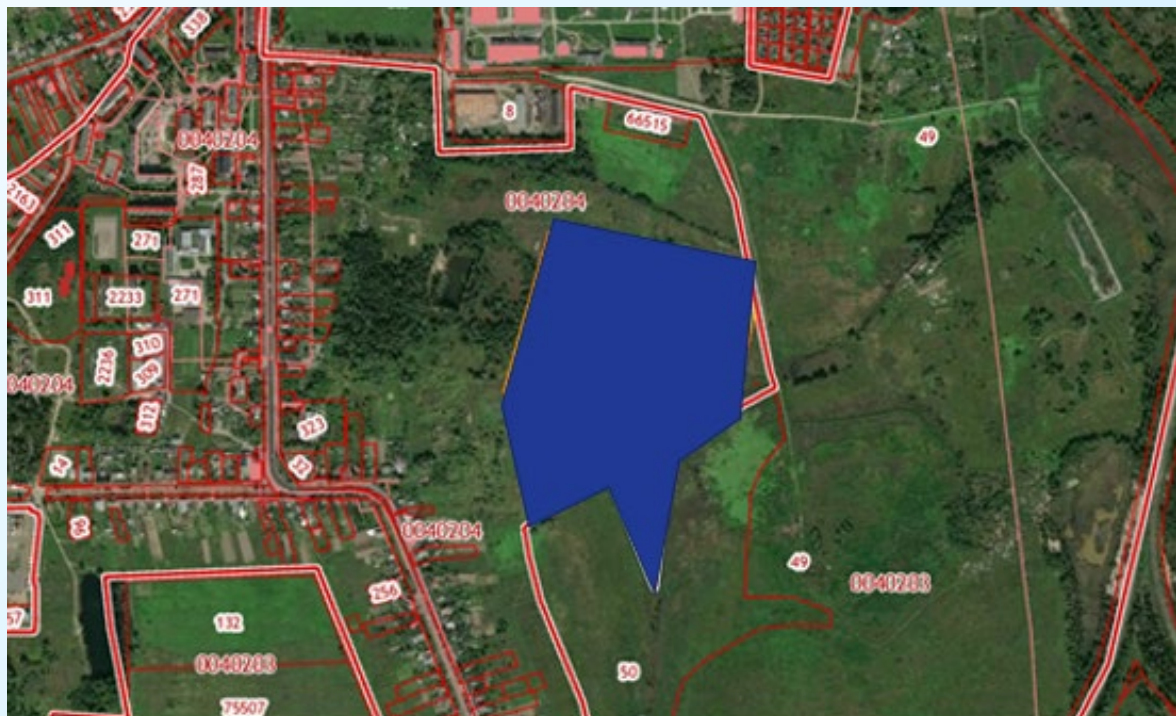
Адрес: Московская область, Орехово-Зуевский г.о.,
с/п Горское, д. Кабаново

формируется по требованию

Площадь: 17,8 га

Категория: Земли населённых пунктов

Вид разрешенного использования: Легкая промышленность



Земельный участок

Адрес: Московская область, Орехово-Зуевский г.о.,
с/пос. Демиховское, пос. Авсюнино

формируется по требованию

Площадь: 12 га

Категория: Земли населённых пунктов

Вид разрешенного использования: **Легкая промышленность**



Земельный участок

Адрес: Московская область, Орехово-Зуевский городской округ,
западнее д. Запрудино

К.н. 50:24:0060418:469

Площадь: 5 га

Категория: Земли промышленности, энергетики, транспорта, связи, радиовещания, телевидения,
информатики, земли для обеспечения космической деятельности, земли обороны, безопасности и земли
иного специального назначения

Вид разрешенного использования: Производственная деятельность



Земельный участок

Адрес: Московская область, Орехово-Зуевский г.о.,
с/пос. Демиховское, д. Демихово

формируется по требованию

Площадь: 3,2 га

Категория: Земли населённых пунктов

Вид разрешенного использования: Легкая промышленность



СФЕРЫ:

- ✓ Обрабатывающие производства
- ✓ административно-деловые центры
- ✓ гостиницы
- ✓ логистика и транспорт
- ✓ сельское хозяйство



МИНИСТЕРСТВО ИНВЕСТИЦИЙ,
ПРОМЫШЛЕННОСТИ И НАУКИ
МОСКОВСКОЙ ОБЛАСТИ



ВАРИАНТЫ ПОДДЕРЖКИ:

- Обнуление налога на имущество (увеличен срок с 4 до 10 лет) и земельного налога (на 2 года)
- Льготные Займы ФРП МО 30/70 с Фондом ФРП РФ (займ под 0,5%)
- Субсидия на возмещение затрат на инженерную инфраструктуру (увеличен предел с 10% до 20%)
- Субсидии на оборудование и лизинг для субъектов МСП; гранты для сельхозпроизводителей (повышен балл для отдаленных округов)
- Инвестиционный налоговый вычет (налог на прибыль снижен с 10% до 0%)
- Земля в аренду без торгов (стоимость выкупа снижена с 15% до 7,5% кадастровой стоимости)



«Недвижимость за 1 рубль»

Кто может получить:

Субъект МСП, зарегистрированный в
Подмосковье,
штат до 250 человек, выручка до 2 млрд руб.

Условия:

- Износ объекта более 80% — 1 рубль за 1 м² в год;
- Износ объекта менее 80% — ставка налога
- на имущество.

Срок аренды:

- Помещение — до 10 лет
- Здание - до 15 лет

Обязательство:

- Ремонт помещения/здания — в течение 1,5 лет
- Реконструкция здания — в течение 3 лет



Инвестиционная карта 2.0

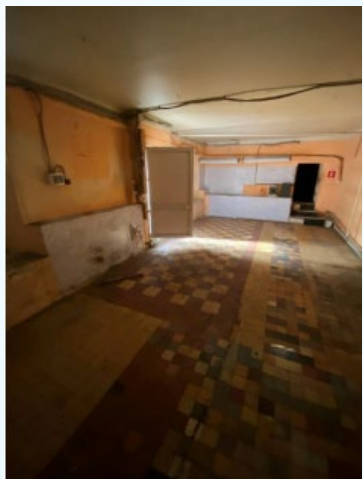
Выберите площадку для своего бизнеса



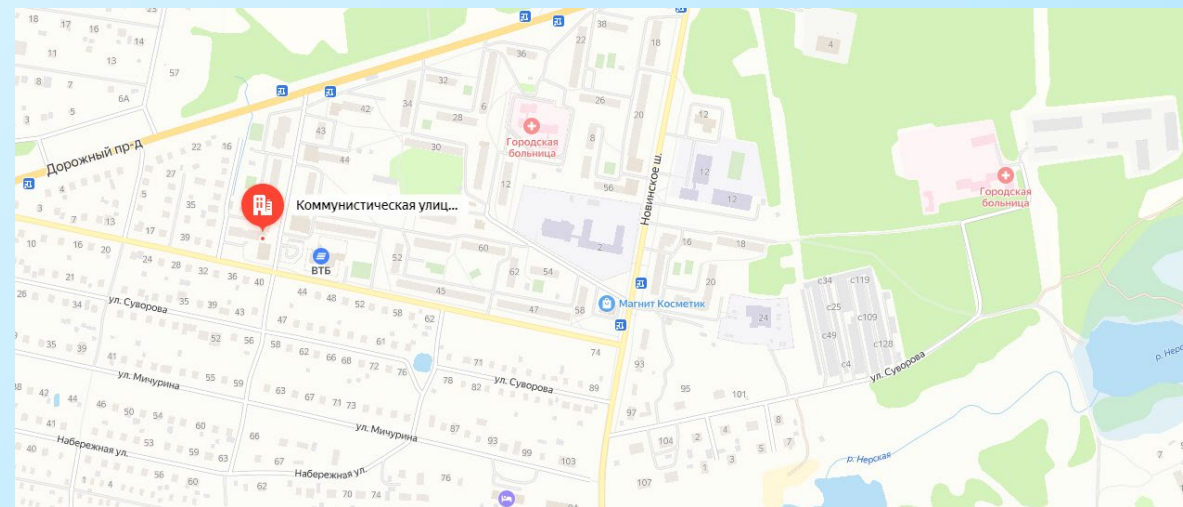
«НЕДВИЖИМОСТЬ
ЗА 1 РУБЛЬ»

СВОБОДНЫЕ ПЛОЩАДИ

Адрес: Московская область, г. Орехово-Зуево
ул. Кирова, д. 1а
Площадь помещения – 79,5 кв.м
Расположено в МКД (подвал)



Адрес: Московская область, Орехово-Зуевский го
г. Куровское ул. Коммунистическая, д. 48
Площадь помещения – 25,8 кв.м
Расположено в МКД



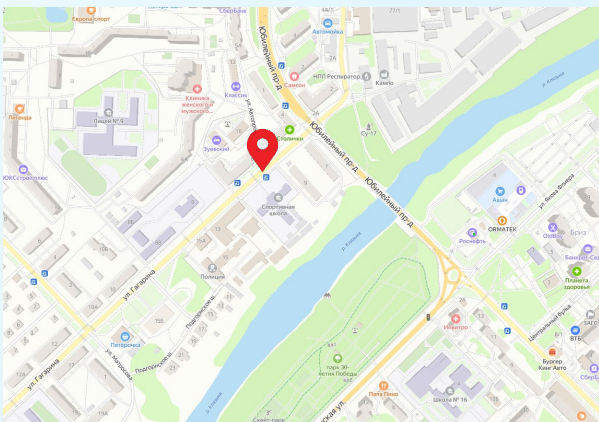
«НЕДВИЖИМОСТЬ
ЗА 1 РУБЛЬ»

СВОБОДНЫЕ ПЛОЩАДИ

Адрес: Московская область, г. Орехово-Зуево
ул. Гагарина, д. 9

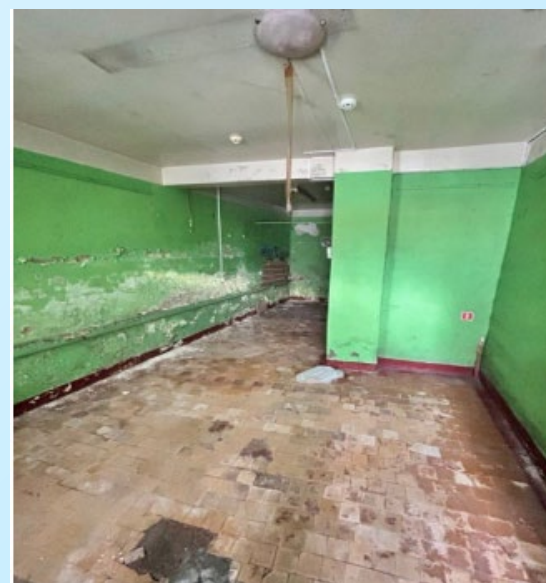
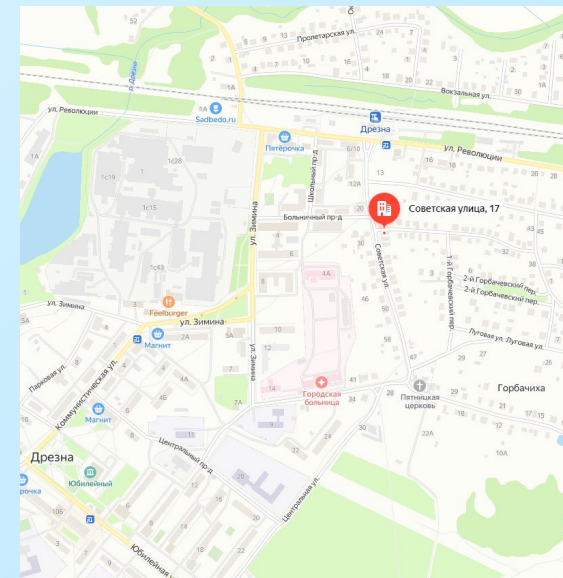
Площадь помещения – 172,4 кв.м

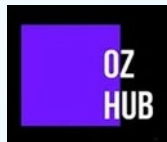
Расположено в МКД (подвал)



Адрес: Московская область, Орехово-Зуевский го
г. Дрезна ул. Советская, д. 17

Площадь помещений – 142,0 кв.м и 148,9 кв.м





Восточная торгово-промышленная палата МО

Коворкинг-центр «OZ HUB»

Общественная приемная уполномоченного
по защите прав предпринимателей в МО

Совет директоров Орехово-Зуевского городского округа



- Консультирование по ведению предпринимательской деятельности – на постоянной основе
- Оказание содействия в получении мер государственной поддержки
- Проведение круглых столов, форумов



**Глава
городского округа**

**Заголовацкий
Руслан Валентинович**

каб. 402

**(496)413-10-60
ruslan.zagolovatsky@ozmo.ru**

Первый заместитель главы администрации

Кузнецова Ирина Сергеевна

каб. 407

(496) 413-10-60 доб.2063

Заместитель главы администрации

Павлова Татьяна Игорьевна

каб. 446а

(496) 413-10-60 доб.2060

Заместитель главы администрации

Немов Дмитрий Петрович

каб. 237

(496) 413-10-60 доб.2042

Заместитель главы администрации

Денисов Илья Алексеевич

каб. 202

(496) 413-10-60 доб.2111

Заместитель главы администрации

Цепляев Виталий Николаевич

каб. 439

(496) 413-10-60 доб.2064

Заместитель главы администрации

Говорова Ирина Владимировна

каб. 348

(496)413-10-60 доб.2028

**Заместитель главы администрации -
начальник управления по правовым,
кадровым вопросам и противодействию
коррупции**

Белова Мария Александровна

каб. 429а

496) 413-10-60 доб.1048, 2041, 1053

**Заместитель главы администрации -
начальник финансового управления**

Кузнецова Светлана Михайловна

каб. 338

496) 413-10-60 доб.2008

**Начальник Управления градостроительной
деятельности**

Костина
Любовь Александровна

каб. 442

(496) 413-10-60 доб.1059

**И.о. председателя Комитета
по управлению имуществом**

Глебова Елена Владимировна

каб. 440

(496) 413-10-64 доб.1076

**Начальник Управления инвестиций,
промышленности, предпринимательства и
сельского хозяйства**

Герасимова Мария
Владимировна

каб. 352

(496)413-10-60 доб.2009